

AEROPLUS UVB5

GUIDE DE POSE

POUR PAROIS VERTICALES REVÊTUES D'UN BARDAGE À CLAIRES VOIES POUR DES JOINTS OUVERTS JUSQU'À 5cm ET 40% DE LA SURFACE OUVERTE. EUROCLASSE B.

POSE SUR SUPPORT DISCONTINU

DÉROULER LE PARE PLUIE DE FAÇON HORIZONTALE SUR MONTANTS AVEC ENTRAXE MAXIMUM DE 60cm

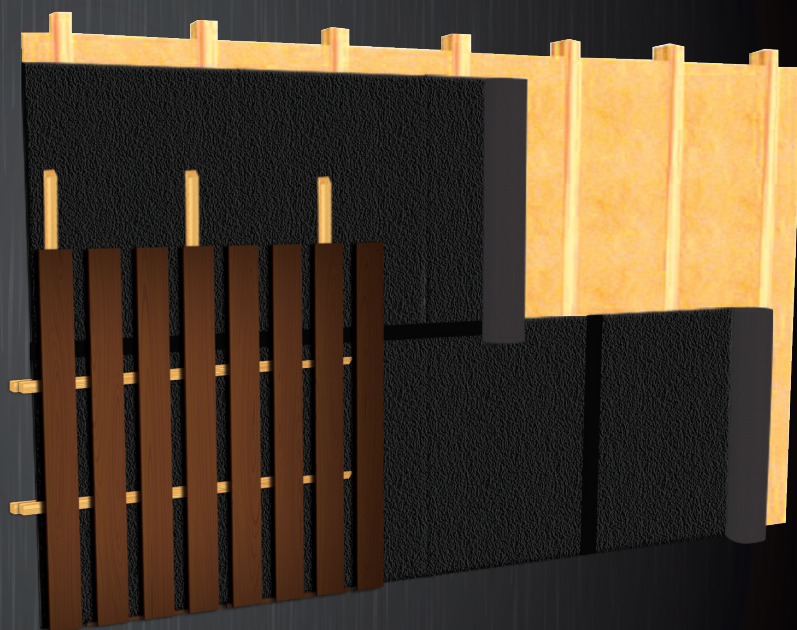
FIXER LE PARE PLUIE AVEC AGRAFES TOUS LES 30cm SUR LES MONTANTS, PUIS DES LITEAUX VERTICAUX DE 2cm MINIMUM D'ÉPAISSEUR SUR LES MONTANTS

RECOUVRIR LES LÉS DE 10cm

RACCORDER LES LÉS VERTICAUX OU HORIZONTAUX AVEC LES ADHÉSIFS AEROTAPE UVB OU AEROTAPE BLACK

LA VENTILATION ENTRE LE PARE PLUIE ET LE BARDAGE DOIT ÊTRE DE MINIMUM 2cm

TRAITER LES TRAVERSÉES À TRAVERS LE PARE PLUIE AVEC AEROFORM.



POSE SUR SUPPORT CONTINU

DÉROULER LE PARE PLUIE DE FAÇON HORIZONTALE SUR LE PANNEAU À PARTICULE

FIXER LE PARE PLUIE AVEC AGRAFES, PUIS DES LITEAUX VERTICAUX TOUS LES 60cm MAXIMUM, DE 2cm MINIMUM D'ÉPAISSEUR SUR LES MONTANTS

RECOUVRIR LES LÉS DE 10cm

RACCORDER LES LÉS VERTICAUX OU HORIZONTAUX AVEC LES ADHÉSIFS AEROTAPE UVB OU AEROTAPE BLACK

LA VENTILATION ENTRE LE PARE PLUIE ET LE BARDAGE DOIT ÊTRE DE MINIMUM 2cm

TRAITER LES TRAVERSÉES À TRAVERS LE PARE PLUIE AVEC LES AEROFORM.

